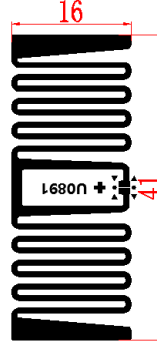


<b>Teknik Doküman</b>	Bölüm Numarası.	
	Döküman Numarası	1.0
	Revizyon Kodu	2.1
	Sayfa Sayısı	2

## 1. Teknik Özellikler

### 1.1 Görünüm

Boyutlar mm. (Tolerans:  $\pm 0.5$ mm)



Inlay ön yüz görünümü

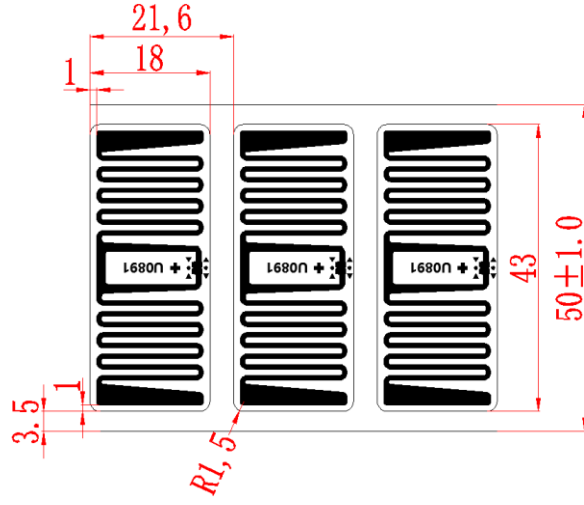
### 1.2 Ürün Boyutları

Etiket Boyutları mm.

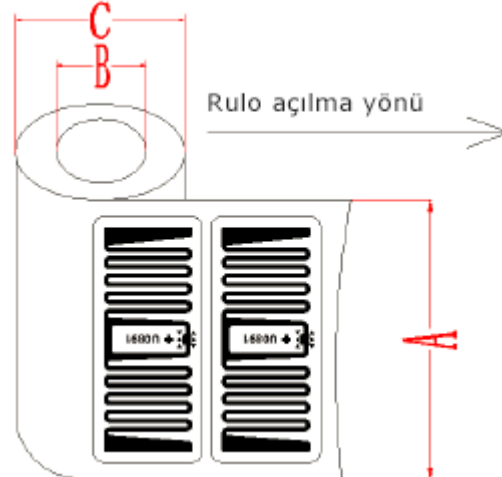
En: 18mm

Boy: 43mm

(Tolerans:  $\pm 0.5$ mm)



### 1.3 Rulo Detayları



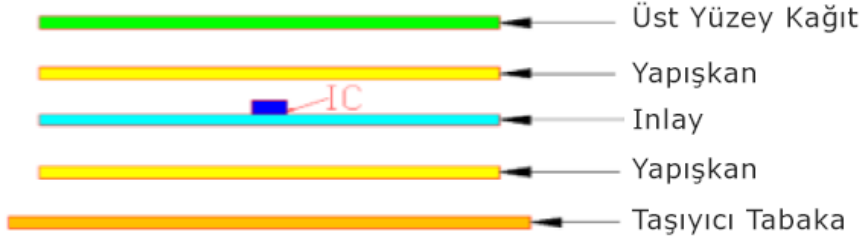
A: Medya genişliği (Web width):  $50 \pm 1$ mm

B: İç makara çapı (Inner core diameter): 76mm

C: Rulo çapı (Core thickness): 6-8mm

(Standart sarma yönündeki verilerdir.)

## 1.4 Ürün Yapısı



## 1.5 Ürün Malzemesi

Etiket taşıyıcı medyasında 80g kağıt ve etiket yüzeyinde yapıştırıcı kullanılmıştır.  
Alt kağıtta 80 gr glassine kağıt malzeme kullanılmıştır.

## 2. Teknik Özellikler

Ögeler	Detaylar	Notlar
Üretici / IC	Monza /R6-P	
Alt Tabaka Malzemesi	PET	
Anten Proses Modu	Aluminyum Aşındırma	
Protokol	ISO18000-63 EPC 2v2 Uyumlu	
IC Bellek	EPC	128/96Bits
	Kullanıcı	32/64Bits
Çalışma Frekansı	Global 860-960 MHz	
Çalışma Modu	Pasif	
Veri Saklama	100,000 defa (cycles)	Veri Saklama 50 yıl
IC ESD Voltaj	±2kV	HBM (Human Body Model)

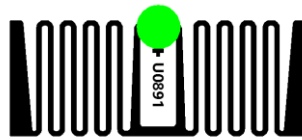
## 3. Çevresel Şartlar

Çalışma ortam sıcaklığı / Nem: -40 ~ +85 °C / 20%~60% RH.

Depolama ortam sıcaklığı / Nem: -40 ~ +85°C / 20%~60% RH.

## 4. Kullanım Uyarısı

4.1 Aşağıdaki şekilde gösterilen yüzeyinde işaret bulunan ürünleri kullanmayınız.



4.2 Ürün, taşıma ve kullanım sırasında sıvı temasına, darbe, sıkışma ve bükülmeye karşı korunmalıdır.

## 5. Paketleme

(Ürün önerilen gönderi kurallarına uygun paketlenacaktır.)