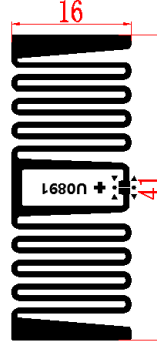


Teknik Doküman	Bölüm Numarası.	
	Döküman Numarası	1.0
	Revizyon Kodu	2.1
	Sayfa Sayısı	2

1. Teknik Özellikler

1.1 Görünüm

Boyutlar mm. (Tolerans: $\pm 0.5\text{mm}$)



Inlay ön yüz görünümü

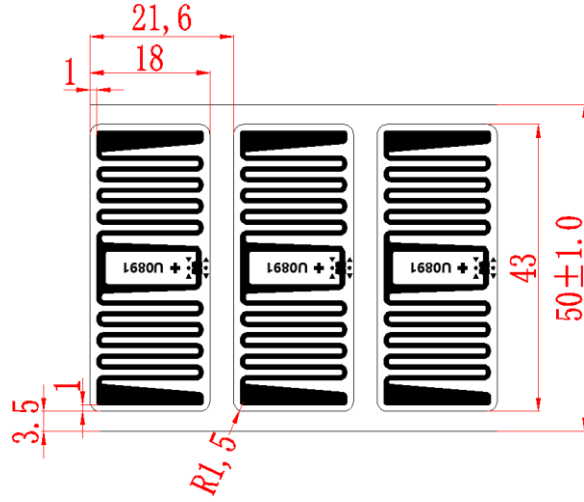
1.2 Ürün Boyutları

Etiket Boyutları mm.

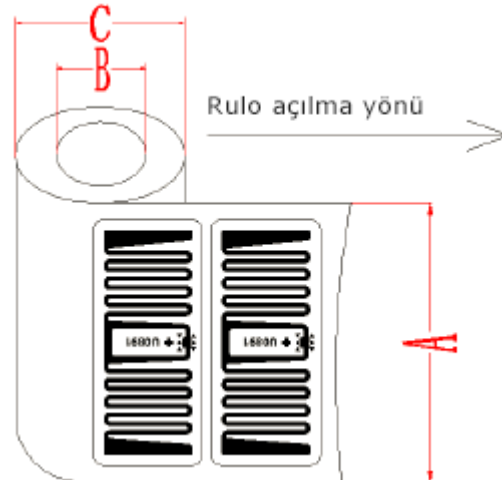
En : 18mm

Boy : 43mm

(Tolerans: $\pm 0.5\text{mm}$)



1.3 Rulo Detayları



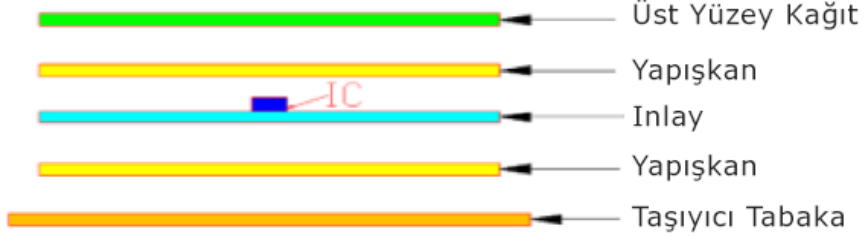
A: Medya genişliği (Web width): $50 \pm 1\text{mm}$

B: İç makara çapı (Inner core diameter): 76mm

C: Rulo çapı (Core thickness): 6-8mm

(Standart sarma yönündeki verilerdir.)

1.4 Ürün Yapısı



1.5 Ürün Malzemesi

Etiket taşıyıcı medyasında 80g kağıt ve etiket yüzeyinde yapıştırıcı kullanılmıştır.
Alt kağıtta 80 gr glassine kağıt malzeme kullanılmıştır.

2. Teknik Özellikler

Öğeler	Detaylar	Notlar
Üretici / IC	Monza /R6-P	
Alt Tabaka Malzemesi	PET	
Anten Proses Modu	Aluminyum Aşındırma	
Protokol	ISO18000-63 EPC 2v2 Uyumlu	
IC Bellek	EPC	128/96Bits
	Kullanıcı	32/64Bits
Çalışma Frekansı	Global 860-960 MHz	
Çalışma Modu	Pasif	
Veri Saklama	100,000 defa (cycles)	Veri Saklama 50 yıl
IC ESD Voltaj	±2kV	HBM (Human Body Model)

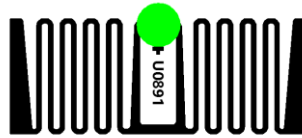
3. Çevresel Şartlar

Çalışma ortam sıcaklığı / Nem: -40 ~ +85 °C / 20%~60% RH.

Depolama ortam sıcaklığı / Nem: -40 ~ +85°C / 20%~60% RH.

4. Kullanım Uyarısı

4.1 Aşağıdaki şekilde gösterilen yüzeyinde işaret bulunan ürünleri kullanmayınız.



4.2 Ürün, taşıma ve kullanım sırasında sıvı temasına, darbe, sıkışma ve bükülmeye karşı korunmalıdır.

5. Paketleme

(Ürün önerilen gönderi kurallarına uygun paketlenacaktır.)